

Сибирский государственный автомобильно- дорожный университет «СибАДИ»

**Строительный институт
Институт магистратуры и аспирантуры**

Направление подготовки: «Строительство»

**Магистратура: направленность «Управление
инвестиционно-строительной
деятельностью»**

**Квалификация: Руководитель строительной
организации (уровень квалификации 7 по
профстандарту 16.038)**

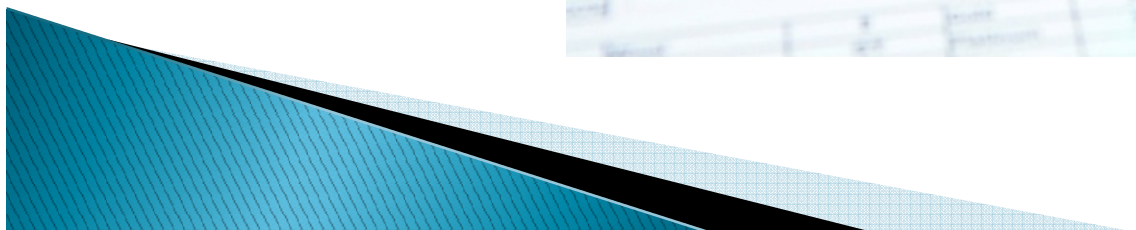
Срок обучения:

очная – 2 года,
заочная - 2,3 года;

Вступительные испытания:

Для поступления в магистратуру по направленности «Управление инвестиционно-строительной деятельностью» необходимо сдать:

✓ Тестирование по профильному экзамену направления «Строительство»



Область профессиональной деятельности

Программа ориентирована на подготовку:



Обучающиеся по программе получают не только профессиональные знания и навыки в сфере управления инвестиционно-строительными проектами, но также углубленные базовые знания в области строительства.

Сферы деятельности выпускников:

- ▶ По окончании обучения выпускник будет иметь высокую конкурентоспособность при трудоустройстве в строительные и проектные организации, реализующие все стадии инвестиционно-строительных проектов, сможет со знанием дела организовывать процесс управления проектами, а также проводить инновационную, изыскательскую, проектно-расчетную, нормативно-методическую, производственно-технологическую деятельность и профессиональную экспертизу.



Управление деятельностью строительной организации



Управление и организация производственной и финансово-экономической деятельности строительной организации



Обеспечение соответствия деятельности строительной организации требованиям законодательных и иных нормативных правовых актов



Руководство работниками строительной организации

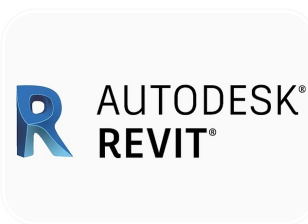
Программные комплексы и продукты:



Robur



IndorCAD/Road



Autodesk Revit



Civil 3D



AutoCAD



MC Office



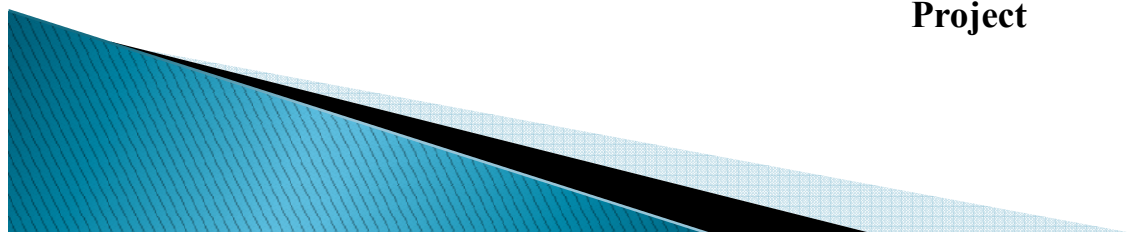
Spider Project



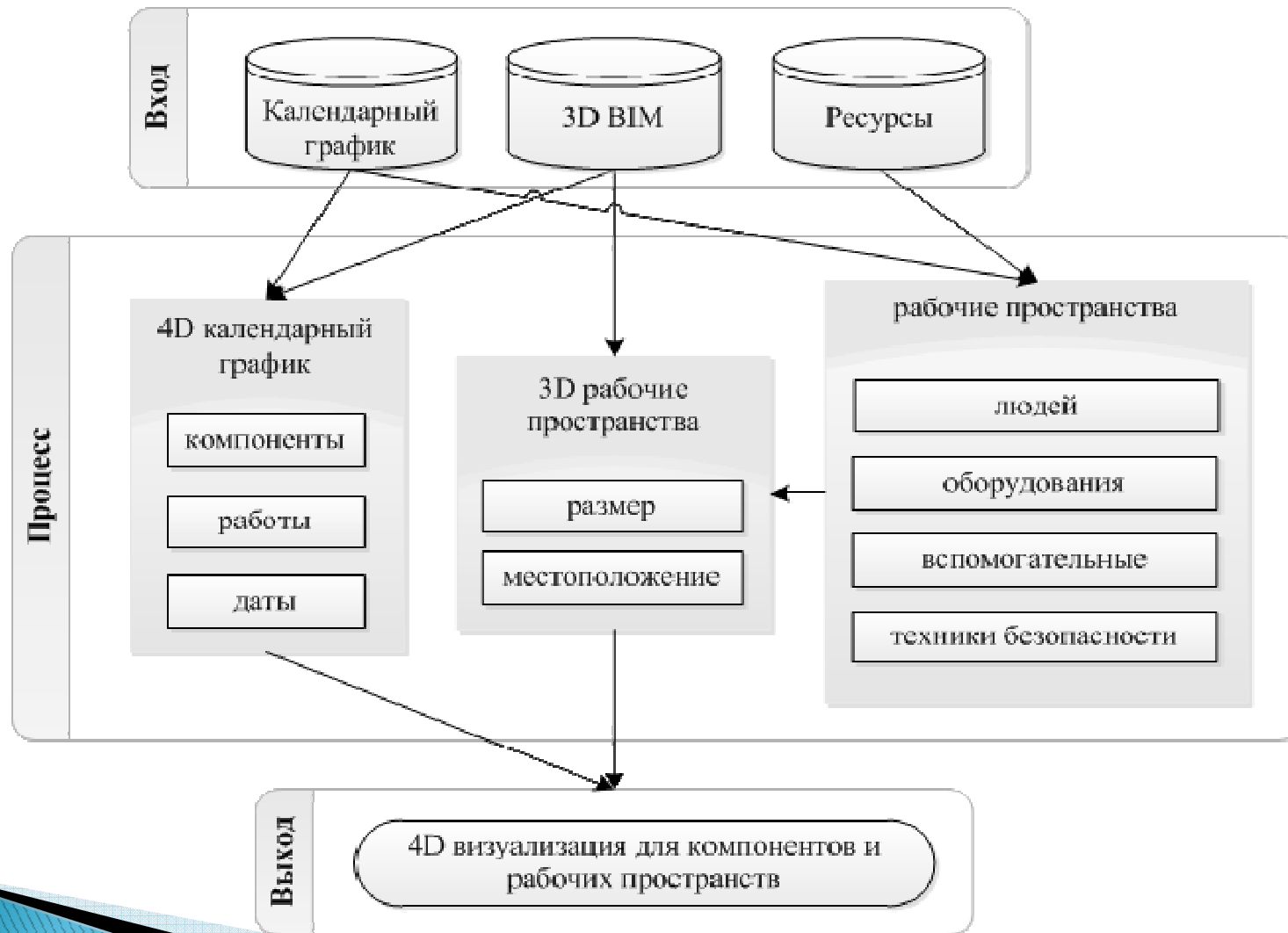
Гранд-смета



**Microsoft
Project**



4-D ВИЗУАЛИЗАЦИЯ РАБОЧИХ ПРОСТРАНСТВ В ХОДЕ СТРОИТЕЛЬСТВА



Microsoft Project - Project - [Project Name]

View: Gantt Chart

Task List:

ID	Name	Start	Finish	Duration
1000	Project and Building Works	2010-01-01	2010-01-01	0:00
1001	Steel Deck Top Deck (200) Suspended Deck	2010-01-01	2010-01-01	0:00
1002	Structural Concrete	2010-01-01	2010-01-01	0:00
1003	Superstructure Steelwork (Ground to 10)	2010-01-01	2010-01-01	0:00
1004	Formwork (Ground to 10)	2010-01-01	2010-01-01	0:00
1005	Formwork (10 to 20)	2010-01-01	2010-01-01	0:00
1006	Formwork (20 to 30)	2010-01-01	2010-01-01	0:00
1007	Formwork (30 to 40)	2010-01-01	2010-01-01	0:00
1008	Formwork (40 to 50)	2010-01-01	2010-01-01	0:00
1009	Formwork (50 to 60)	2010-01-01	2010-01-01	0:00
1010	Formwork (60 to 70)	2010-01-01	2010-01-01	0:00
1011	Formwork (70 to 80)	2010-01-01	2010-01-01	0:00
1012	Formwork (80 to 90)	2010-01-01	2010-01-01	0:00
1013	Formwork (90 to 100)	2010-01-01	2010-01-01	0:00
1014	Formwork (100 to 110)	2010-01-01	2010-01-01	0:00
1015	Formwork (110 to 120)	2010-01-01	2010-01-01	0:00
1016	Formwork (120 to 130)	2010-01-01	2010-01-01	0:00
1017	Formwork (130 to 140)	2010-01-01	2010-01-01	0:00
1018	Formwork (140 to 150)	2010-01-01	2010-01-01	0:00
1019	Formwork (150 to 160)	2010-01-01	2010-01-01	0:00
1020	Formwork (160 to 170)	2010-01-01	2010-01-01	0:00
1021	Formwork (170 to 180)	2010-01-01	2010-01-01	0:00
1022	Formwork (180 to 190)	2010-01-01	2010-01-01	0:00
1023	Formwork (190 to 200)	2010-01-01	2010-01-01	0:00
1024	Formwork (200 to 210)	2010-01-01	2010-01-01	0:00
1025	Formwork (210 to 220)	2010-01-01	2010-01-01	0:00
1026	Formwork (220 to 230)	2010-01-01	2010-01-01	0:00
1027	Formwork (230 to 240)	2010-01-01	2010-01-01	0:00
1028	Formwork (240 to 250)	2010-01-01	2010-01-01	0:00
1029	Formwork (250 to 260)	2010-01-01	2010-01-01	0:00
1030	Formwork (260 to 270)	2010-01-01	2010-01-01	0:00
1031	Formwork (270 to 280)	2010-01-01	2010-01-01	0:00
1032	Formwork (280 to 290)	2010-01-01	2010-01-01	0:00
1033	Formwork (290 to 300)	2010-01-01	2010-01-01	0:00
1034	Formwork (300 to 310)	2010-01-01	2010-01-01	0:00
1035	Formwork (310 to 320)	2010-01-01	2010-01-01	0:00
1036	Formwork (320 to 330)	2010-01-01	2010-01-01	0:00
1037	Formwork (330 to 340)	2010-01-01	2010-01-01	0:00
1038	Formwork (340 to 350)	2010-01-01	2010-01-01	0:00
1039	Formwork (350 to 360)	2010-01-01	2010-01-01	0:00
1040	Formwork (360 to 370)	2010-01-01	2010-01-01	0:00
1041	Formwork (370 to 380)	2010-01-01	2010-01-01	0:00
1042	Formwork (380 to 390)	2010-01-01	2010-01-01	0:00
1043	Formwork (390 to 400)	2010-01-01	2010-01-01	0:00
1044	Formwork (400 to 410)	2010-01-01	2010-01-01	0:00
1045	Formwork (410 to 420)	2010-01-01	2010-01-01	0:00
1046	Formwork (420 to 430)	2010-01-01	2010-01-01	0:00
1047	Formwork (430 to 440)	2010-01-01	2010-01-01	0:00
1048	Formwork (440 to 450)	2010-01-01	2010-01-01	0:00
1049	Formwork (450 to 460)	2010-01-01	2010-01-01	0:00
1050	Formwork (460 to 470)	2010-01-01	2010-01-01	0:00
1051	Formwork (470 to 480)	2010-01-01	2010-01-01	0:00
1052	Formwork (480 to 490)	2010-01-01	2010-01-01	0:00
1053	Formwork (490 to 500)	2010-01-01	2010-01-01	0:00
1054	Formwork (500 to 510)	2010-01-01	2010-01-01	0:00
1055	Formwork (510 to 520)	2010-01-01	2010-01-01	0:00
1056	Formwork (520 to 530)	2010-01-01	2010-01-01	0:00
1057	Formwork (530 to 540)	2010-01-01	2010-01-01	0:00
1058	Formwork (540 to 550)	2010-01-01	2010-01-01	0:00
1059	Formwork (550 to 560)	2010-01-01	2010-01-01	0:00
1060	Formwork (560 to 570)	2010-01-01	2010-01-01	0:00
1061	Formwork (570 to 580)	2010-01-01	2010-01-01	0:00
1062	Formwork (580 to 590)	2010-01-01	2010-01-01	0:00
1063	Formwork (590 to 600)	2010-01-01	2010-01-01	0:00
1064	Formwork (600 to 610)	2010-01-01	2010-01-01	0:00
1065	Formwork (610 to 620)	2010-01-01	2010-01-01	0:00
1066	Formwork (620 to 630)	2010-01-01	2010-01-01	0:00
1067	Formwork (630 to 640)	2010-01-01	2010-01-01	0:00
1068	Formwork (640 to 650)	2010-01-01	2010-01-01	0:00
1069	Formwork (650 to 660)	2010-01-01	2010-01-01	0:00
1070	Formwork (660 to 670)	2010-01-01	2010-01-01	0:00
1071	Formwork (670 to 680)	2010-01-01	2010-01-01	0:00
1072	Formwork (680 to 690)	2010-01-01	2010-01-01	0:00
1073	Formwork (690 to 700)	2010-01-01	2010-01-01	0:00
1074	Formwork (700 to 710)	2010-01-01	2010-01-01	0:00
1075	Formwork (710 to 720)	2010-01-01	2010-01-01	0:00
1076	Formwork (720 to 730)	2010-01-01	2010-01-01	0:00
1077	Formwork (730 to 740)	2010-01-01	2010-01-01	0:00
1078	Formwork (740 to 750)	2010-01-01	2010-01-01	0:00
1079	Formwork (750 to 760)	2010-01-01	2010-01-01	0:00
1080	Formwork (760 to 770)	2010-01-01	2010-01-01	0:00
1081	Formwork (770 to 780)	2010-01-01	2010-01-01	0:00
1082	Formwork (780 to 790)	2010-01-01	2010-01-01	0:00
1083	Formwork (790 to 800)	2010-01-01	2010-01-01	0:00
1084	Formwork (800 to 810)	2010-01-01	2010-01-01	0:00
1085	Formwork (810 to 820)	2010-01-01	2010-01-01	0:00
1086	Formwork (820 to 830)	2010-01-01	2010-01-01	0:00
1087	Formwork (830 to 840)	2010-01-01	2010-01-01	0:00
1088	Formwork (840 to 850)	2010-01-01	2010-01-01	0:00
1089	Formwork (850 to 860)	2010-01-01	2010-01-01	0:00
1090	Formwork (860 to 870)	2010-01-01	2010-01-01	0:00
1091	Formwork (870 to 880)	2010-01-01	2010-01-01	0:00
1092	Formwork (880 to 890)	2010-01-01	2010-01-01	0:00
1093	Formwork (890 to 900)	2010-01-01	2010-01-01	0:00
1094	Formwork (900 to 910)	2010-01-01	2010-01-01	0:00
1095	Formwork (910 to 920)	2010-01-01	2010-01-01	0:00
1096	Formwork (920 to 930)	2010-01-01	2010-01-01	0:00
1097	Formwork (930 to 940)	2010-01-01	2010-01-01	0:00
1098	Formwork (940 to 950)	2010-01-01	2010-01-01	0:00
1099	Formwork (950 to 960)	2010-01-01	2010-01-01	0:00
1100	Formwork (960 to 970)	2010-01-01	2010-01-01	0:00
1101	Formwork (970 to 980)	2010-01-01	2010-01-01	0:00
1102	Formwork (980 to 990)	2010-01-01	2010-01-01	0:00
1103	Formwork (990 to 1000)	2010-01-01	2010-01-01	0:00

Task Summary:

- 1000 Project and Building Works
- 1001 Steel Deck Top Deck (200) Suspended Deck
- 1002 Structural Concrete
- 1003 Superstructure Steelwork (Ground to 10)
- 1004 Formwork (Ground to 10)
- 1005 Formwork (10 to 20)
- 1006 Formwork (20 to 30)
- 1007 Formwork (30 to 40)
- 1008 Formwork (40 to 50)
- 1009 Formwork (50 to 60)
- 1010 Formwork (60 to 70)
- 1011 Formwork (70 to 80)
- 1012 Formwork (80 to 90)
- 1013 Formwork (90 to 100)
- 1014 Formwork (100 to 110)
- 1015 Formwork (110 to 120)
- 1016 Formwork (120 to 130)
- 1017 Formwork (130 to 140)
- 1018 Formwork (140 to 150)
- 1019 Formwork (150 to 160)
- 1020 Formwork (160 to 170)
- 1021 Formwork (170 to 180)
- 1022 Formwork (180 to 190)
- 1023 Formwork (190 to 200)
- 1024 Formwork (200 to 210)
- 1025 Formwork (210 to 220)
- 1026 Formwork (220 to 230)
- 1027 Formwork (230 to 240)
- 1028 Formwork (240 to 250)
- 1029 Formwork (250 to 260)
- 1030 Formwork (260 to 270)
- 1031 Formwork (270 to 280)
- 1032 Formwork (280 to 290)
- 1033 Formwork (290 to 300)
- 1034 Formwork (300 to 310)
- 1035 Formwork (310 to 320)
- 1036 Formwork (320 to 330)
- 1037 Formwork (330 to 340)
- 1038 Formwork (340 to 350)
- 1039 Formwork (350 to 360)
- 1040 Formwork (360 to 370)
- 1041 Formwork (370 to 380)
- 1042 Formwork (380 to 390)
- 1043 Formwork (390 to 400)
- 1044 Formwork (400 to 410)
- 1045 Formwork (410 to 420)
- 1046 Formwork (420 to 430)
- 1047 Formwork (430 to 440)
- 1048 Formwork (440 to 450)
- 1049 Formwork (450 to 460)
- 1050 Formwork (460 to 470)
- 1051 Formwork (470 to 480)
- 1052 Formwork (480 to 490)
- 1053 Formwork (490 to 500)
- 1054 Formwork (500 to 510)
- 1055 Formwork (510 to 520)
- 1056 Formwork (520 to 530)
- 1057 Formwork (530 to 540)
- 1058 Formwork (540 to 550)
- 1059 Formwork (550 to 560)
- 1060 Formwork (560 to 570)
- 1061 Formwork (570 to 580)
- 1062 Formwork (580 to 590)
- 1063 Formwork (590 to 600)
- 1064 Formwork (600 to 610)
- 1065 Formwork (610 to 620)
- 1066 Formwork (620 to 630)
- 1067 Formwork (630 to 640)
- 1068 Formwork (640 to 650)
- 1069 Formwork (650 to 660)
- 1070 Formwork (660 to 670)
- 1071 Formwork (670 to 680)
- 1072 Formwork (680 to 690)
- 1073 Formwork (690 to 700)
- 1074 Formwork (700 to 710)
- 1075 Formwork (710 to 720)
- 1076 Formwork (720 to 730)
- 1077 Formwork (730 to 740)
- 1078 Formwork (740 to 750)
- 1079 Formwork (750 to 760)
- 1080 Formwork (760 to 770)
- 1081 Formwork (770 to 780)
- 1082 Formwork (780 to 790)
- 1083 Formwork (790 to 800)
- 1084 Formwork (800 to 810)
- 1085 Formwork (810 to 820)
- 1086 Formwork (820 to 830)
- 1087 Formwork (830 to 840)
- 1088 Formwork (840 to 850)
- 1089 Formwork (850 to 860)
- 1090 Formwork (860 to 870)
- 1091 Formwork (870 to 880)
- 1092 Formwork (880 to 890)
- 1093 Formwork (890 to 900)
- 1094 Formwork (900 to 910)
- 1095 Formwork (910 to 920)
- 1096 Formwork (920 to 930)
- 1097 Formwork (930 to 940)
- 1098 Formwork (940 to 950)
- 1099 Formwork (950 to 960)
- 1100 Formwork (960 to 970)
- 1101 Formwork (970 to 980)
- 1102 Formwork (980 to 990)
- 1103 Formwork (990 to 1000)

3D Model View:

Project Summary:

- Project Name: [Project Name]
- Start Date: [Start Date]
- Finish Date: [Finish Date]
- Duration: [Duration]
- Tasks: [Number of Tasks]
- Resources: [Number of Resources]
- Cost: [Total Cost]

Примерные темы выпускных квалификационных работ:

Применение метода управления освоенным объемом в контроле сроков проекта

Повышение эколого-экономической эффективности при реализации проектов строительства

Технико-экономическое обоснование проектов по строительству зданий и сооружений

Информационное моделирование как метод повышения организационно-технологической системы управления строительством

Выбор организационно-технологических решений при строительстве, реконструкции объекта

Повышение экономической эффективности строительства объектов

Разработка методики обеспечения энергоэффективности или ресурсосбережения объектами строительства

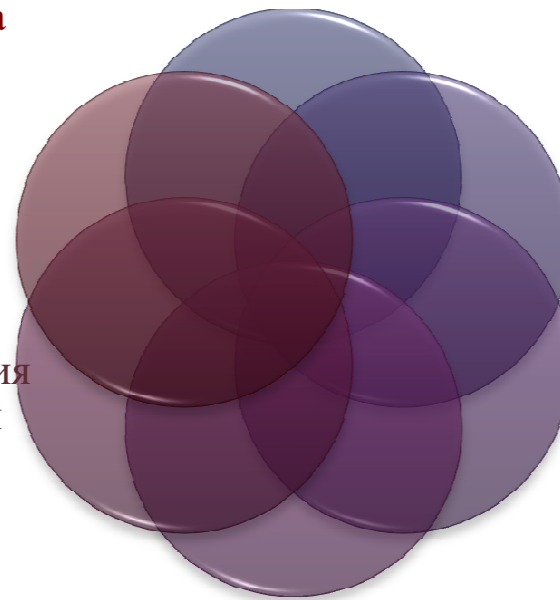
Наиболее значимые научно-исследовательские проекты

Проектирование жизненного цикла конструкций с использованием методов BIM-технологий

Комплексный подход к проектированию обустройства нефтегазодобывающих месторождений.

Проектно-ориентированное управление в транспортном строительстве в сложных природных условиях

Моделирование проектных решений в дорожном строительстве с учетом состояния компонентов природной среды (в.т.ч. в условиях криосферы, арктической и субарктической зонах).



Развитие транспортной инфраструктуры в системе городских агломераций с использованием информационно-коммуникационных технологий (ИКТ).

Разработка интеллектуальных систем поддержки принятия решений и идентификации ситуаций на основе анализа и визуализации данных о состоянии дорожного объекта.



Организации партнеры



АО «Стройсервис»



ООО «Уренгдорстрой»



ГК «Автодор»



АО «Мостострой-11»



ОНХП

Контактные данные



- ▶ Строительный институт
- ▶ Кафедра «Экономика и проектное управление в транспортном строительстве»
- ▶ Заведующая кафедрой – канд.техн.наук, доцент
Коденцева Юлия Викторовна
- ▶ Контактный телефон - +7(3812) 729-979
- ▶ Электронная почта – kaf_eputs@mail.ru

