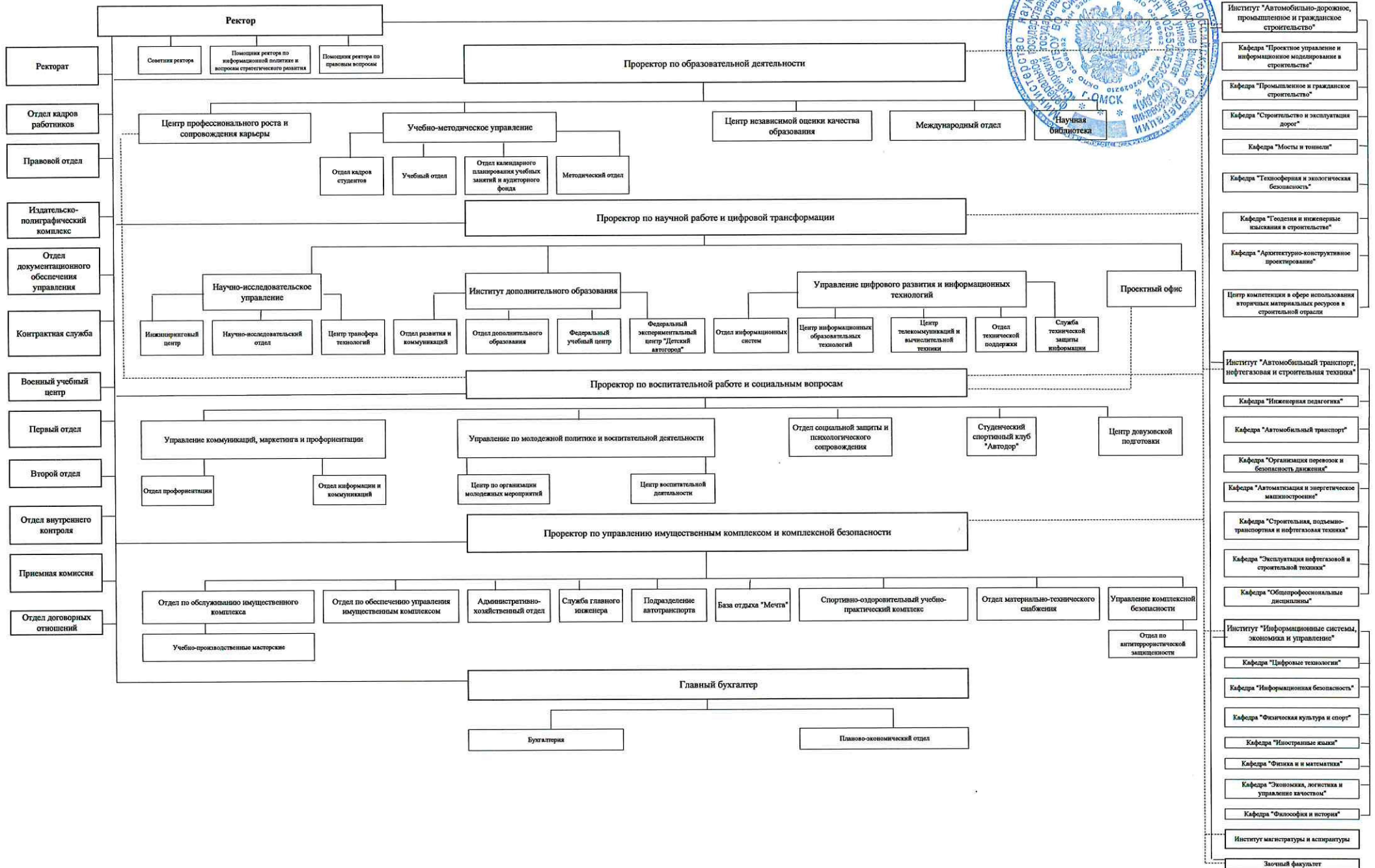


Организационная структура ФГБОУ ВО "СибАДИ" по состоянию на 01.10.2022 года



Утверждено
показом ректора ФГБОУ ВО "СибАДИ"
А.И. Жигалдо
от 30.09.2022 года № П-22-392/ОД



- Институт "Автомобильно-дорожное, промышленное и гражданское строительство"
- Кафедра "Проектное управление и информационное моделирование в строительстве"
- Кафедра "Промышленное и гражданское строительство"
- Кафедра "Строительство и эксплуатация дорог"
- Кафедра "Мосты и тоннели"
- Кафедра "Техноферрия и экологическая безопасность"
- Кафедра "Телезия и инженерные изыскания в строительстве"
- Кафедра "Архитектурно-конструктивное проектирование"
- Центр компетенции в сфере использования вторичных материальных ресурсов в строительной отрасли
- Институт "Автомобильный транспорт, нефтегазовая и строительная техника"
- Кафедра "Инженерная педагогика"
- Кафедра "Автомобильный транспорт"
- Кафедра "Организация перевозок и безопасность движения"
- Кафедра "Автоматизация и энергетическое машиностроение"
- Кафедра "Строительная, подземно-транспортная и нефтегазовая техника"
- Кафедра "Эксплуатация нефтегазовой и строительной техники"
- Кафедра "Общепрофессиональные дисциплины"
- Институт "Информационные системы, экономика и управление"
- Кафедра "Цифровые технологии"
- Кафедра "Информационная безопасность"
- Кафедра "Физическая культура и спорт"
- Кафедра "Иностранные языки"
- Кафедра "Физика и математика"
- Кафедра "Экономика, логистика и управление качеством"
- Кафедра "Философия и история"
- Институт магистратуры и аспирантуры
- Заочный факультет